

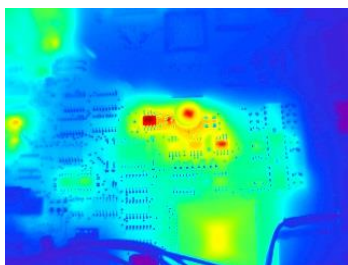
**PRESSEMITTEILUNG vom 2016-02-02**

## Mit der Wärmebildkamera auf Fehlersuche

**Seit Jahresbeginn 2016 nutzt die Service- und Reparaturabteilung der esz AG calibration & metrology erstmalig eine professionelle Wärmebildkamera, um defekte Bauteile in industriell genutzten Messgeräten ausfindig zu machen.**

Prüfmittel mit Stromversorgung geben im Betriebsmodus Wärme ab. Ein Hinweis für fehlerhafte Geräte ist oft eine erhöhte oder verminderte Temperatur des defekten Geräteelements, zum Beispiel ein fehlerhaftes Halbleiterbauteil oder eine defekte Kaltlötstelle. Für die professionelle Fehlersuche in Messgeräten hat die esz AG die Profi-Wärmebildkamera testo 882 angeschafft. Mit einer Infrarotauflösung von 640 x 480 Pixel, einer thermischen Empfindlichkeit von weniger als 50 Millikelvin in einem Messbereich von -30°C bis +350°C lassen sich exakte Aufnahmen vom Geräteinneren machen. Die Fehlerursache ist damit meist schnell erkennbar.

Das ehrgeizige Ziel der esz AG ist es, ein Bildarchiv anzulegen mit dem funktionierende und defekte Messgerätemodelle verglichen werden. So können künftige Fehler in Prüfmitteln bereits während der Entstehung festgestellt und spätere, aufwändigere Reparaturen vermieden werden. „Die esz AG ist eines von wenigen herstellerunabhängigen Kalibrierlaboren in Europa, das Reparaturen und Geräte-Updates anbietet. Die Verwendung von Wärmebildkameras dürfte bislang einzigartig in diesem Zusammenhang sein“, erklärt Dipl.-Ing. Philip M. Fleischmann, Vorstand Technik bei der esz AG.



Mainboard eines Tischmultimeters Keithley 2000

**Kontakt:**

esz AG calibration & metrology

Meike Hass, Pressestelle

Tel.: +49 (0)8141-88887-87 – Fax: +49 (0)8141-88887-77

E-Mail: [m.hass@esz-ag.de](mailto:m.hass@esz-ag.de) – Website: [www.esz-ag.de](http://www.esz-ag.de)

**1976 – 2016: 40 Jahre esz AG**

esz AG calibration & metrology ist eines der führenden und modernsten Metrologielabore Europas. Kalibrierungen und Reparaturen industrieller Messtechnik und ein umfangreiches Serviceangebot sind das Kerngeschäft des familiengeführten Dienstleistungsunternehmens. Für ihre Qualitätsarbeit wurde die esz AG bereits vom Wirtschaftsministerium Bayern ausgezeichnet.

Die esz AG ist seit 1997 akkreditiert (D-K-15019-01-00, DIN EN ISO/IEC 17025:2005) und berechtigt Kalibrierscheine auszustellen. Namhafte, weltweit agierende Unternehmen vertrauen bereits seit 40 Jahren auf die Professionalität von esz. Neben der Firmenzentrale in Eichenau bei München verfügt das Unternehmen über Standorte in Nürnberg, Karlsruhe, Steinfurt, Berlin und Wien und beschäftigt rund 130 Mitarbeiter.