



Softwareentwicklung und Datenbanken

für den Mess- und Kalibrierbereich

Leistungsumfang

Entwicklung

Mess- und
Kalibrierbereich

Prozessoptimierung /
ERM

Apps

Schulungen

Programmierung

Datenbanken

Beratung

Gutachten

Projektunterstützung

Software für Kalibrierlabore

Cal-Seal

Cal-Mailer

Net-Calibration

- Komplet in deutscher Sprache
- Einfache Bedienung
- Kompatibel mit MetCal[®], MetTeam[®] und AuTeKa[®]
- Professionelle Dokumentation
- Zeitnaher Support

Software für Kalibrierlabore

Cal-Seal

Cal-Mailer

Net-Calibration

Digitale Signatur in Dokumenten

- Problem:
 - Elektronisch erzeugte Daten können unbemerkt verändert werden
 - Änderungen sind nicht erkennbar
- Lösung:
 - Mit einer digitalen Signatur sind Authentizität und Integrität der digitalen Dokumente gewährleistet und unbemerkte Manipulation nicht mehr möglich

Software für Kalibrierlabore

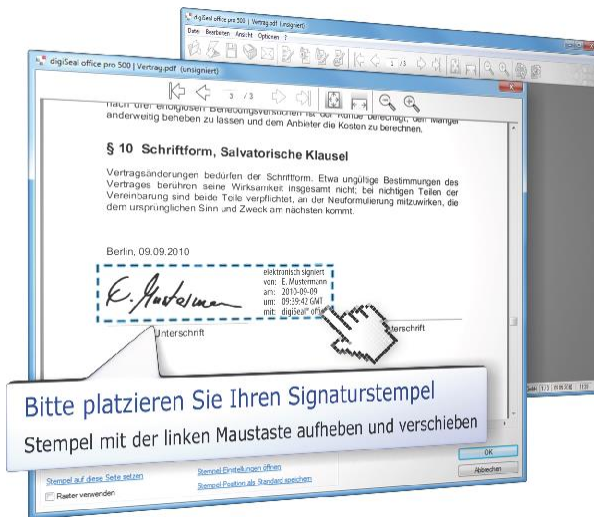
Cal-Seal

Cal-Mailer

Net-Calibration

Digitale Signatur in Dokumenten

- Verschieden Möglichkeiten der digitalen Signatur

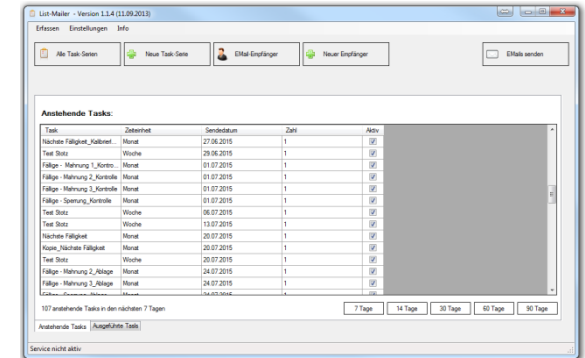


Software für Kalibrierlabore

Cal-Seal

Cal-Mailer

Net-Calibration



Automatische Generierung / Versand von Fälligkeitslisten

- Versenden Aufforderungslisten / Erinnerungen / Mahnungen per E-Mail
- Voll- oder Halbautomatisch
- Nahtlose Integration in MetCal®, MetTeam® und AuTeKa®
- Verwendung von Crystal-Reports
- Vollständige Historie wer, wann, welche E – Mail warum erhalten hat

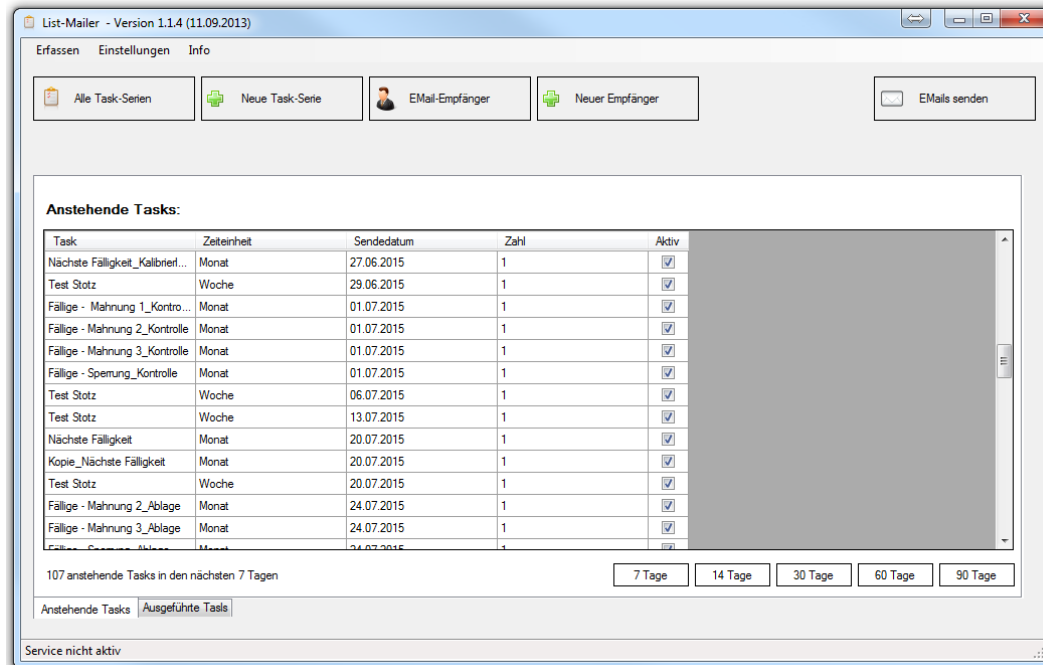
Software für Kalibrierlabore

Cal-Seal

Cal-Mailer

Net-Calibration

Automatische Generierung / Versand von Fälligkeitslisten



List-Mailer - Version 1.1.4 (11.09.2013)

Erfassen Einstellungen Info

Alle Task-Serien Neue Task-Serie EMail-Empfänger Neuer Empfänger E Mails senden

Anstehende Tasks:

Task	Zeiteinheit	Sendedatum	Zahl	Aktiv
Nächste Fälligkeit_Kalibrier...	Monat	27.06.2015	1	<input checked="" type="checkbox"/>
Test Stotz	Woche	29.06.2015	1	<input checked="" type="checkbox"/>
Fällige - Mahnung 1_Kontro...	Monat	01.07.2015	1	<input checked="" type="checkbox"/>
Fällige - Mahnung 2_Kontrolle	Monat	01.07.2015	1	<input checked="" type="checkbox"/>
Fällige - Mahnung 3_Kontrolle	Monat	01.07.2015	1	<input checked="" type="checkbox"/>
Fällige - Sperrung_Kontrolle	Monat	01.07.2015	1	<input checked="" type="checkbox"/>
Test Stotz	Woche	06.07.2015	1	<input checked="" type="checkbox"/>
Test Stotz	Woche	13.07.2015	1	<input checked="" type="checkbox"/>
Nächste Fälligkeit	Monat	20.07.2015	1	<input checked="" type="checkbox"/>
Kopie_Nächste Fälligkeit	Monat	20.07.2015	1	<input checked="" type="checkbox"/>
Test Stotz	Woche	20.07.2015	1	<input checked="" type="checkbox"/>
Fällige - Mahnung 2_Ablage	Monat	24.07.2015	1	<input checked="" type="checkbox"/>
Fällige - Mahnung 3_Ablage	Monat	24.07.2015	1	<input checked="" type="checkbox"/>

107 anstehende Tasks in den nächsten 7 Tagen

7 Tage 14 Tage 30 Tage 60 Tage 90 Tage

Anstehende Tasks Ausgeführte Tasks

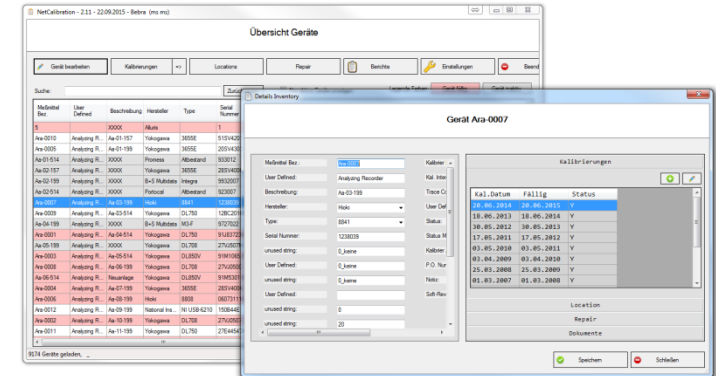
Service nicht aktiv

Software für Kalibrierlabore

Cal-Seal

Cal-Mailer

Net-Calibration



Online - Messmittelverwaltung

- Zugriff auf alle relevanten Daten online
- Zugriff über Webbrowser, Windows-Anwendung oder App
- Komplette Anpassung auf Corporate Identity
- Gerätedaten, Kalibrierungen, Zertifikate, Dokumente, Benutzer- und Rechteverwaltung, ...
- Nahtlose Integration in MetCal®, MetTeam® und AuTeKa®

Software für Kalibrierlabore

Cal-Seal

Cal-Mailer

Net-Calibration

Online - Messmittelverwaltung

The screenshot displays the Net-Calibration software interface. The main window, titled "Übersicht Geräte", shows a table of devices. A search bar is visible above the table. The table lists various devices with columns for ID, user, description, manufacturer, type, and serial number. A detailed view window for "Gerät Ara-0007" is overlaid on the main window, showing fields for user-defined information, manufacturer (Hioki), type (8841), and serial number (1238039). It also includes a "Kalibrierungen" (Calibrations) table with columns for date, due date, and status.

Meßmittel Bez.	User Defined	Beschreibung	Hersteller	Type	Serial Nummer
5		XXXX	Alluns		1
Ara-0010	Analyzing R...	Aa-01-157	Yokogawa	3655E	51SV430
Ara-0005	Analyzing R...	Aa-01-199	Yokogawa	3655E	20SV430
Aa-01-514	Analyzing R...	XXXX	Promess	Altbestand	933012
Aa-02-157	Analyzing R...	XXXX	Yokogawa	3655E	28SV400
Aa-02-199	Analyzing R...	XXXX	B-S Multidata	Integra	9932007
Aa-02-514	Analyzing R...	XXXX	Portocal	Altbestand	923007
Ara-0007	Analyzing R...	Aa-03-199	Hioki	8841	1238039
Ara-0009	Analyzing R...	Aa-03-514	Yokogawa	DL750	12BC201
Aa-04-199	Analyzing R...	XXXX	B-S Multidata	M3-F	9727022
Ara-0001	Analyzing R...	Aa-04-514	Yokogawa	DL750	91J8372
Aa-05-199	Analyzing R...	XXXX	Yokogawa	DL708	27VJ507
Ara-0003	Analyzing R...	Aa-05-514	Yokogawa	DL850V	91M1065
Ara-0008	Analyzing R...	Aa-06-199	Yokogawa	DL708	27VJ050
Aa-06-514	Analyzing R...	Neuanlage	Yokogawa	DL850V	91M5301
Ara-0004	Analyzing R...	Aa-07-199	Yokogawa	3655E	28SV400
Ara-0006	Analyzing R...	Aa-08-199	Hioki	8808	0607311
Ara-0012	Analyzing R...	Aa-09-199	National Ins...	NI USB-6210	150B44E
Ara-0002	Analyzing R...	Aa-10-199	Yokogawa	DL708	27VJ050
Ara-0011	Analyzing R...	Aa-11-199	Yokogawa	DL750	27E4454

Kal.Datum	Fällig	Status
20.06.2014	20.06.2015	Y
18.06.2013	18.06.2014	Y
30.05.2012	30.05.2013	Y
17.05.2011	17.05.2012	Y
03.05.2010	03.05.2011	Y
03.04.2009	03.04.2010	Y
25.03.2008	25.03.2009	Y
01.03.2007	01.03.2008	Y



Was können wir für Sie tun?